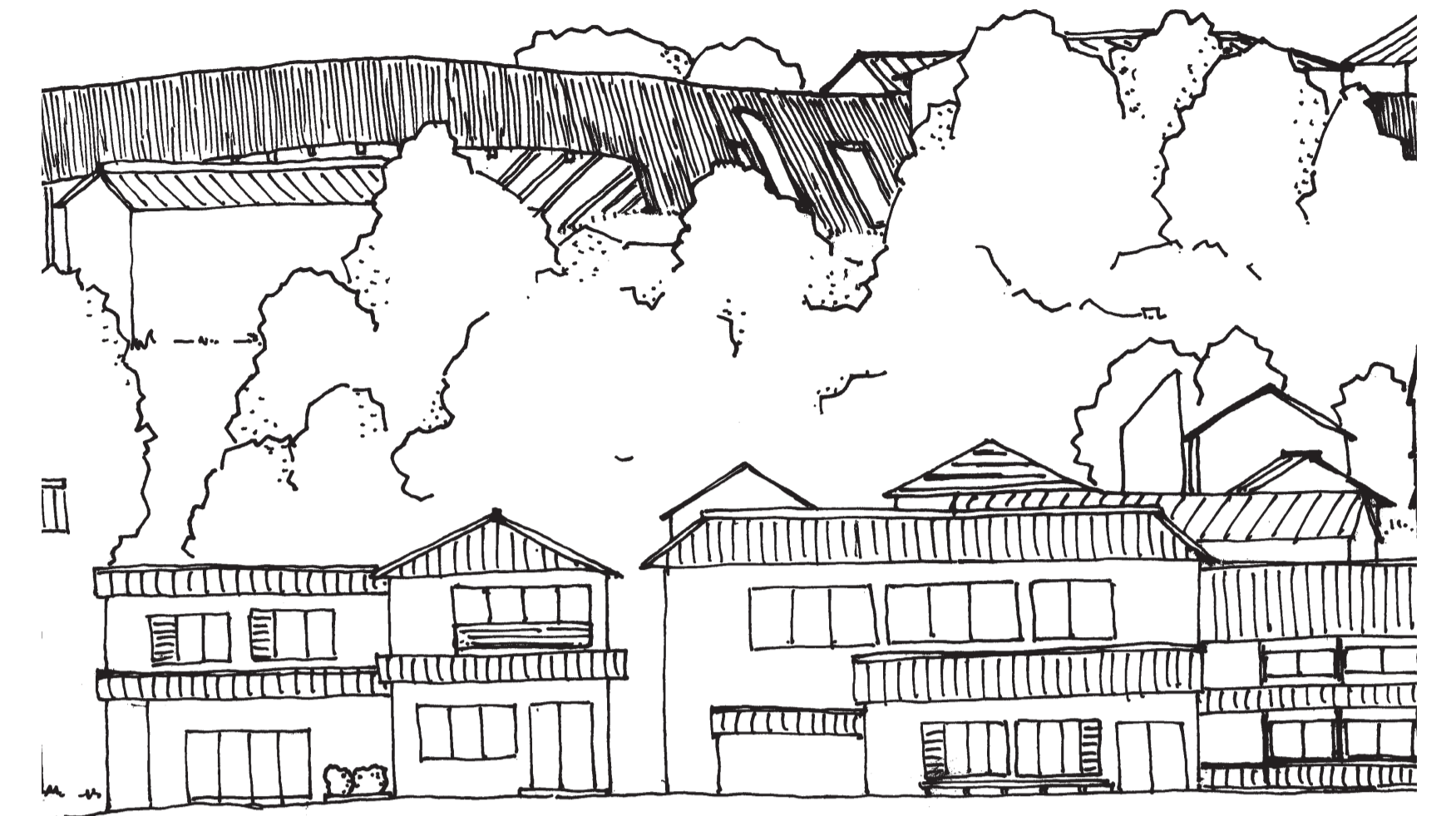




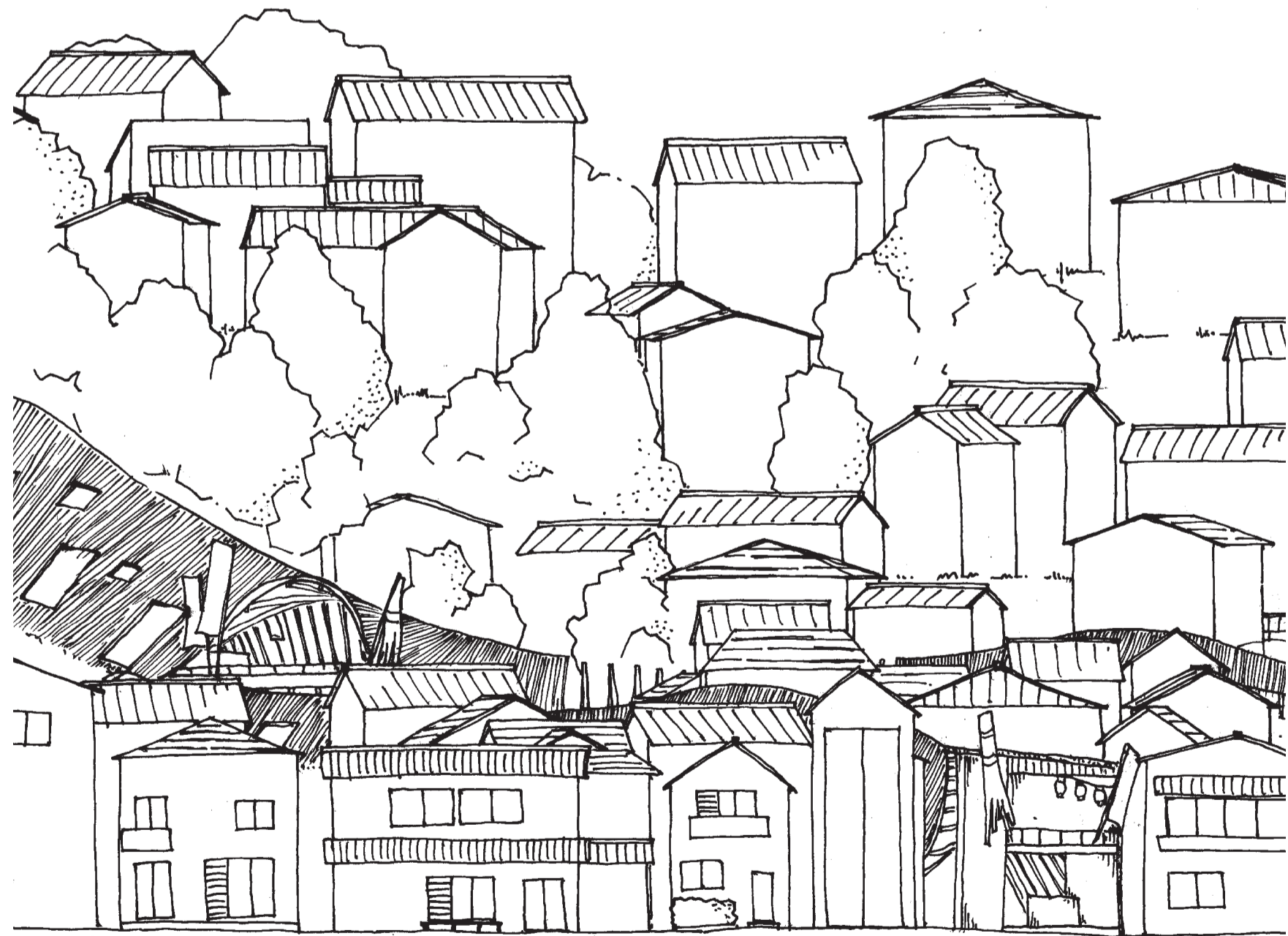
家の一部が外に出て、まち全体に広がる

表象する原風景

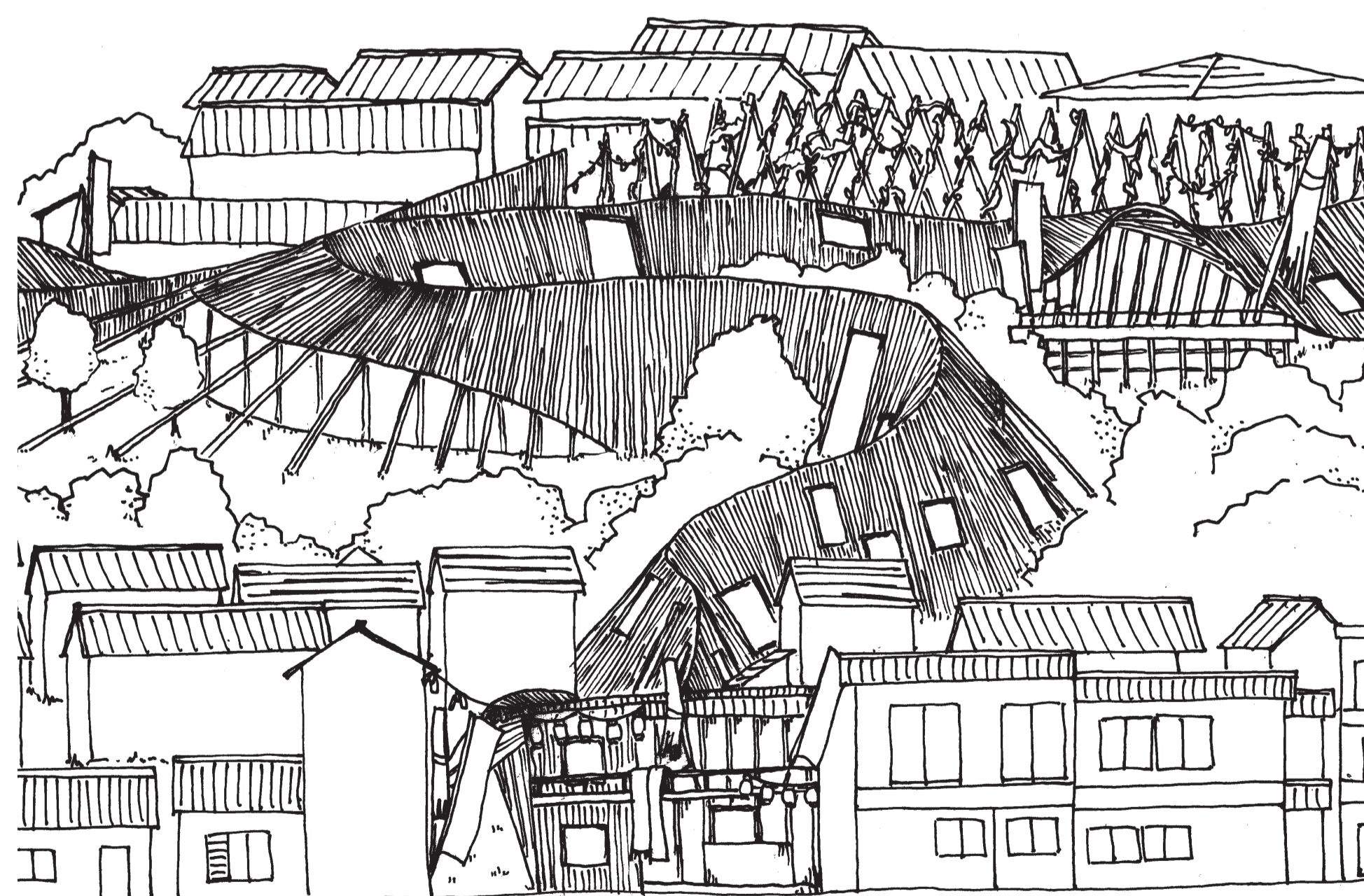
まちの隠れた魅力を空間化し
まちの伝統や文化を継承する建築



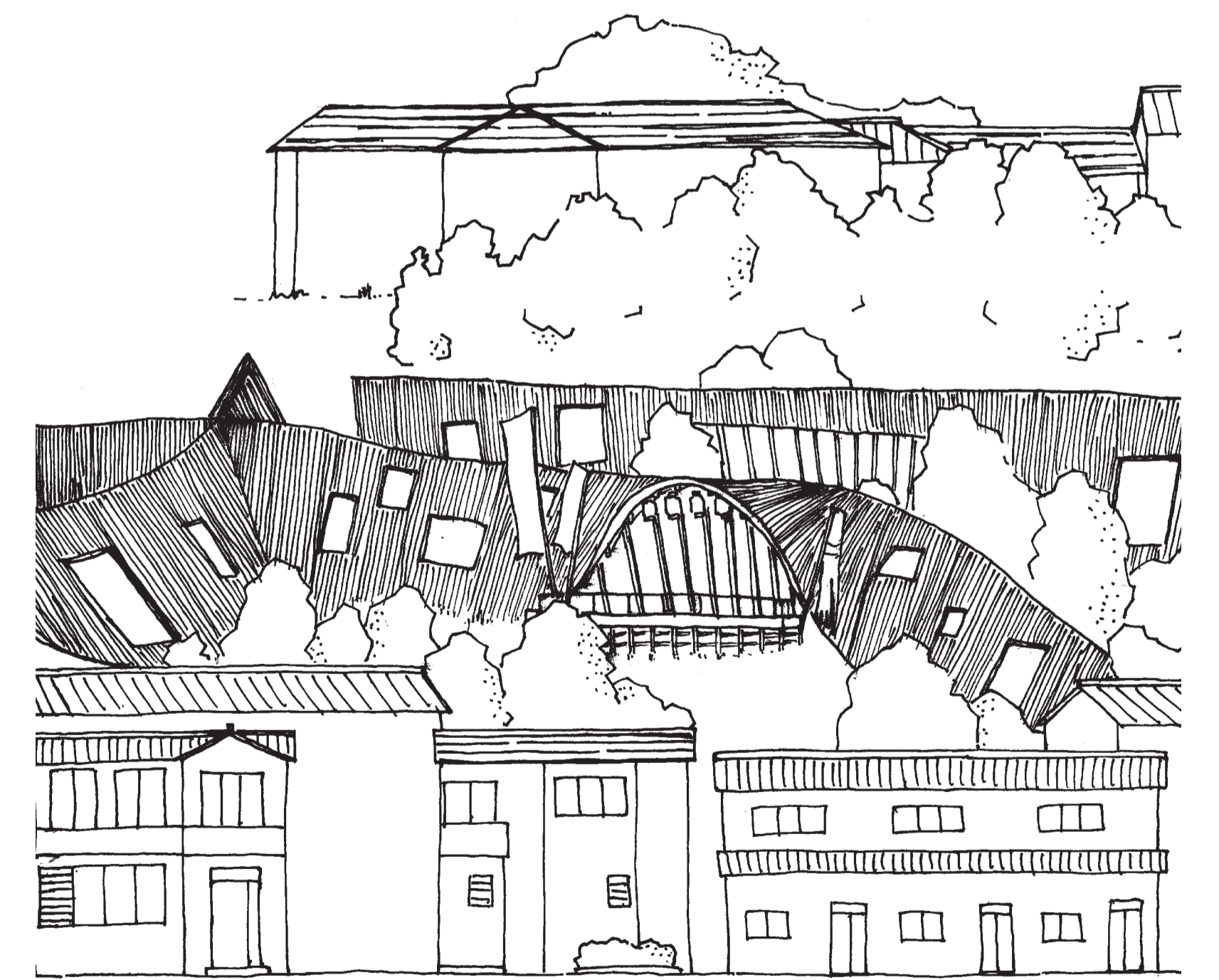
まちの裏側へと導き、新たな魅力を発見する



民家の間を潜り抜け、まちの中間領域となる



自然を取り込み、憩いの場となる



祭りの練習を舞台化し、まち全体が観客席となる